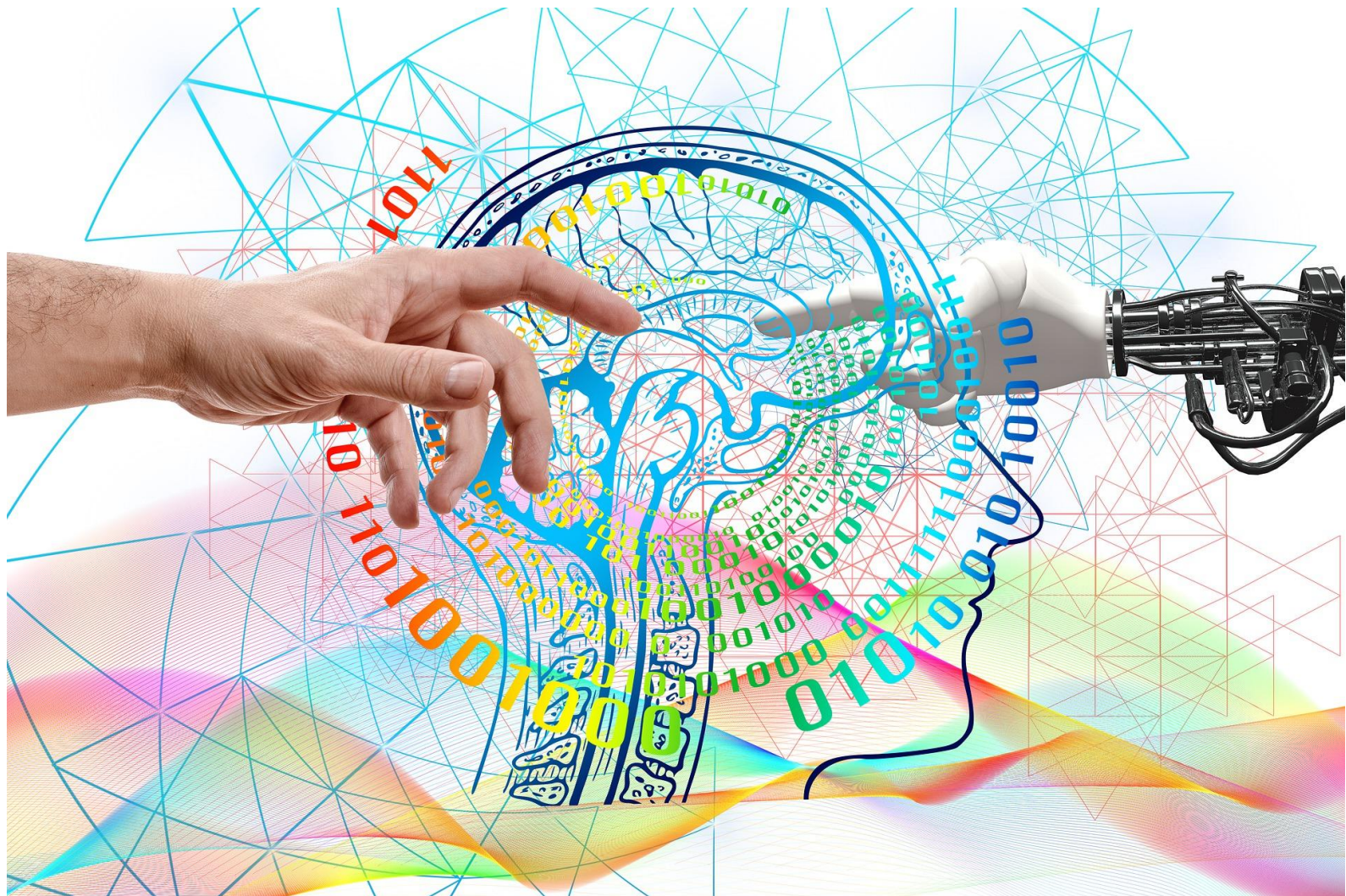


ERASMUS

Institut und Beratung für Unternehmens-Exzellenz



Bildungsinnovation No 1:

Die Hochschule kommt in Ihr Unternehmen!

Berufsbegleitendes Inhouse-Studium mit Ihren Branchenschwerpunkten als Weiterbildungsangebot Ihres Unternehmens

Kontakt: piwinger@erasmus-institut.com

ERASMUS

Institut und Beratung für Unternehmens-Exzellenz

Zum Thema:

Berufsbegleitende Studien und Weiterbildungen sind ein wichtiges Instrument, um Fachkräfte zu finden und zu binden, beispielsweise in einem berufsbegleitenden Master-Studiengang. Doch die Auswahl der Anbieter ist groß und ihr Unternehmen hat keine Kontrolle über die vermittelnden Inhalte. Wir können das ab sofort ändern!

Das Erasmus-Institut ist Gesellschafter der IUE-Hochschule in Basel und wir vertreten die Hochschule in Deutschland. Unsere zweite Aufgabe besteht im Praxistransfer der Hochschulforschung in die Unternehmen. Ihr Ansprechpartner für die Koordinationsstelle Wirtschaft-Hochschule ist Prof. Götz Piwinger



Prof. Götz Piwinger

Prof. Götz Piwinger ist HR Management Experte mit über 20 Jahren Führungserfahrung in mittelständischen Unternehmen.

Er ist Unternehmer, Impulsgeber für Führungskräfte, Forscher und Buchautor.

piwinger@erasmus-institut.com

Unsere Weiterbildungen sind grundsätzlich nach ISO 21001 zertifiziert und müssen den Exzellenz-Richtlinien der Hochschule entsprechen. Wir sind in der Lage, eine interne, berufsbegleitende Weiterbildung für international anerkannte Studiencredits (ECTS-Punkte) zu akkreditieren. Dazu kombinieren wir zeitgemäße Standardkurse, wie beispielsweise "Manager Digitale Transformation" mit ihren spezifischen Firmeninhalten.

Diese wichtigen, unternehmensinternen Inhalte können in den Kurse von Ihren internen Dozenten durchgeführt werden und werden trotzdem für Studienpunkte akkreditiert.

Voraussetzung ist natürlich die Einhaltung der o.a. Qualitäts-Richtlinien.

ERASMUS

Institut und Beratung für Unternehmens-Exzellenz

Auf diese Weise können wir gemeinsam für Ihre Organisation ein spezielles Inhouse-Masterstudium zusammenstellen. Welche Vorteile haben interne Hochschulkurse gegenüber externen MBA-Studiengängen?

Bisher	Heute
<ul style="list-style-type: none">• Das bestehende Programm einer Hochschule muss akzeptiert werden• Meistens Kontakt zu unterschiedliche Hochschulen nötig• Keine Integration in PE-Prozess (IT)• Das Unternehmen hat keinen Einfluss auf die Studieninhalte• MBA meistens nur „am Stück“ erhältlich• Die Mitarbeiter erhalten zwar eine Qualifikation, aber passen die Skills auch zum Unternehmen?	<ul style="list-style-type: none">• Mitarbeiter entwickeln, ohne sie zu verlieren• Effektive Qualifikation durch Inhouse-Studium• Firmeneigenes Degree-Programm• Klassische MBA-Inhalte auf Firmenbelange anpassen• Modulares Studium in kleinen Einheiten möglich (Sammeln von ECTS Credits)• Anerkanntes Studium• Studien-Qualität durch ISO 21001 gesichert• Unternehmensseitige Gegenseicherung durch Exzellenz-Zertifizierung• Studienprogramme für Partner, Kunden und andere, Dritte möglich.• Integration in internes HR-System möglich

Ab wann lohnt sich eine eigene Studienakademie?

Eine eigene Studienakademie lohnt sich ab acht Teilnehmern. Kleinere Unternehmen können sich zusammenschließen, um zunächst auf einer gemeinsamen Basis zu arbeiten, und als Projekt-Abschlussarbeit im Kurs ein unternehmensspezifisches Projekt durchzuführen. So lohnt sich die Weiterbildung gleich doppelt:

Upskillung der Leistungsträger

ROI durch praktische Projektarbeit

Beispiel 1 für Unternehmen, die sich zusammenschließen

(aus unserem Programm "Manager Digitale Transformation")

Basis-Studienkurse	Individuelle Inhalte
Modul 1: Fit für die Digitale Transformation	Reifegrad-Check im eigenen Unternehmen
Modul 2: Digitale Geschäftsmodelle entwickeln und umsetzen	Bestehende Modelle in eigene Customer Journey umsetzen
Modul 3: Mit intelligenten Produkten und Smart Services Mitarbeiter und Kunden begeistern.	Interne Prozess- und Produktanalyse
Modul 4: Effizient – innovativ – agil	Roadmap für interne Personalentwicklung
Modul 5: Digital Leadership: Fach- und Führungskräfte auf neue Rollen vorbereiten	Intern auf kompetenzorientierten Führungsstil vorbereiten
Modul 6: Ihr erstes, praktisches Projekt zum Digitalen Wandel	Echtes, produktives Liveprojekt für Ihre Organisation

Abschluss: Manager Digitale Transformation, 3 ECTS-Punkte und Hochschulzertifikat

ERASMUS

Institut und Beratung für Unternehmens-Exzellenz

Beispiel 2 für interne Master-Akademie

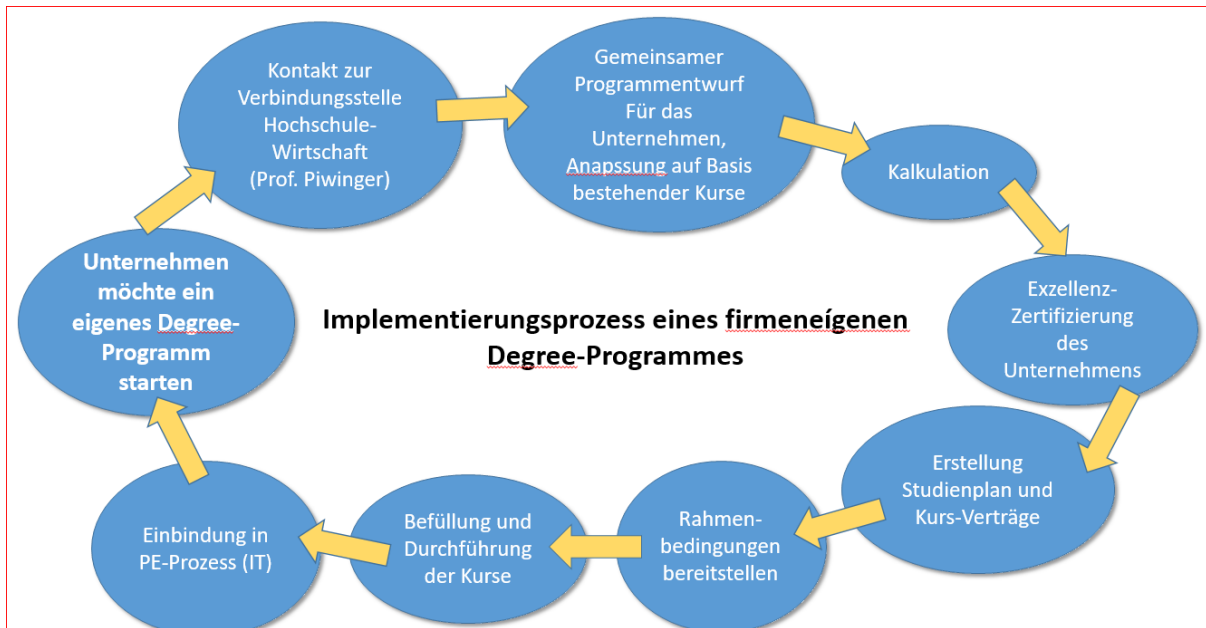
(aus unserem Master-Programm "Agile Leadership")

Basis-Studienkurse	Individuelle Inhalte, vermittelt durch Ihre Dozenten
Modul 1: Grundlagen der Führung	Grundlagen der internen Produkte
Modul 2: Projektmanagement	Interne Logistik
Modul 3: Kompetenz- und Werte Entwicklung	Internes Sales & Marketing
Modul 4: Talent- und Wissensmanagement	Interne Produktions- und Lieferketten
Modul 5: Prozessoptimierung	Interne Kunden- und Vertriebsstrukturen
Modul 6: Sales & Marketing 4.0	

Abschluss: MASTER Agile Leadership, 60 ECTS-Punkte und Hochschulzertifikat

Ihre internen Dozenten werden im Vorfeld von uns zertifiziert und akkreditiert. Im Einzelfall können ihre internen Dozenten auch einen Dozenten- oder auch Professorenvertrag mit der Hochschule erhalten.

Wie funktioniert unser Prozess?



Investment:

Ein internes Masterstudium kostet nicht mehr als ein externes Studium - je nach Anteil der Eigenleistung- zwischen 18T€ und 40T€ pro Studierendem. Für das einmalige Setup ist die Exzellenz-Zertifizierung ihrer Organisation und der internen Dozenten planen.

ERASMUS

Institut und Beratung für Unternehmens-Exzellenz

Weitere Services:

Service	Nutzen
Managed Learning Services	Verwaltung und Management der Teilnehmer in einem Learning Management System und in einem Talent Management System
Software-Services	Unterstützung beim Aufbau spezieller Systeme, z.B. <ul style="list-style-type: none">• Knowledge Management System• Learning Management System• Skill Management System• Kompetenz Management System• Werte-Entwicklungssystem
Transfer-Services	Beratende Unterstützung bei der Implementierung der Inhalte unserer Hochschulkurse in die unternehmerische Praxis.

Beratung & Direktkontakt:

Prof. Götz Piwinger

piwinger@erasmus-institut.com

+49 (0)160 5803319